

Microsoft 365 Apps for enterprise アンインストールマニュアル (Mac 編)

目次

- 1 Microsoft 365 Apps for enterprise のアンインストール .. 1
- 2. ライセンスの解除.....4
- 3. 問い合わせ先.....7

1. Microsoft 365 Apps for enterprise のアンインストール

1). Finder メニューの「移動」から「アプリケーション」を選択します。



2). [コマンド ⌘]キーを押しながら、Microsoft Office 関連のアプリケーションを選択し、[コマンド ⌘]キーを押しながら[Delete]キーを押して「ゴミ箱」へ移動します。



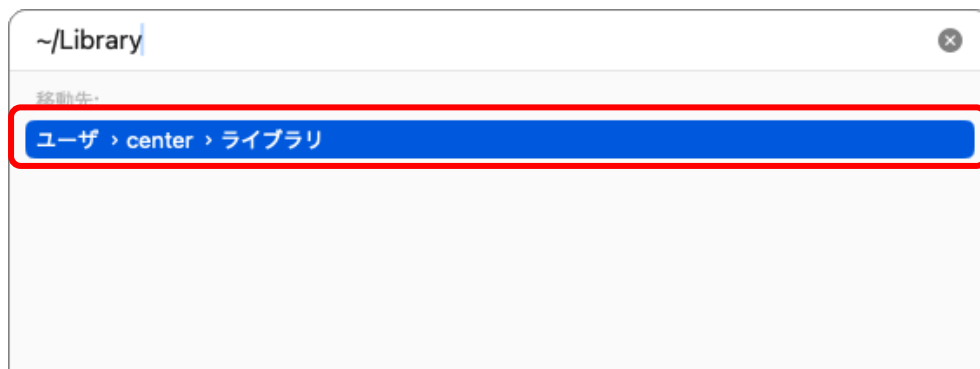
※ 「ゴミ箱」へドラッグでも可。

※ 2 つボタンマウスの場合は右クリックから「ゴミ箱へ入れる」を選択でも可。

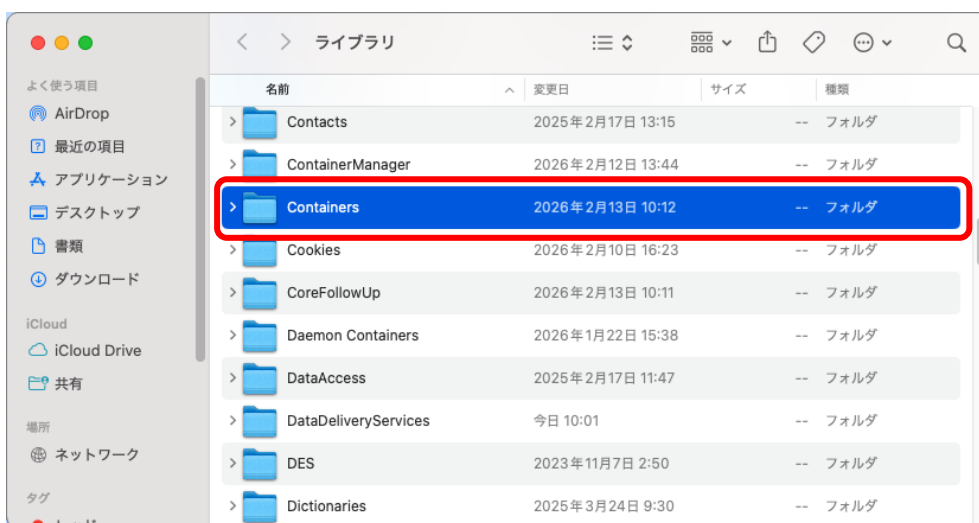
3). アプリケーションのアンインストールに対する警告が表示されましたら、その MAC の管理者のアカウント(パスワード)を入力して **OK** をクリックして許可します。



4). Finder メニューの[移動] > [フォルダへ移動...]を選択し、表示されたウィンドウで、[~/Library] と入力し、表示された「移動先」を開きます。



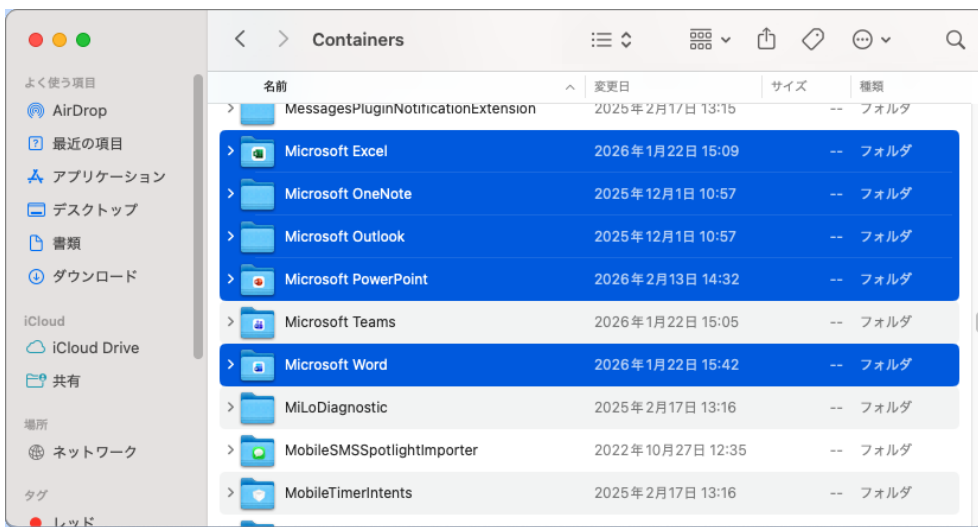
5). 表示されたライブラリーフォルダーにある[コンテナ(Containers)]フォルダーを開きます。



6). コンテナ(Container)フォルダー内の次のフォルダーを[Ctrl]キーを押しながら選択し、[コマンド ⌘]キーを押しながら[Delete]キーを押して「ゴミ箱」へ移動します。

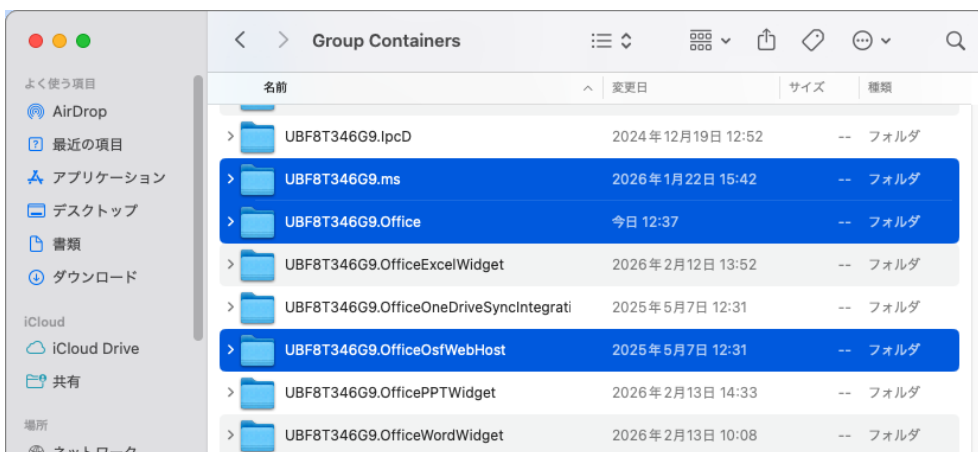
- ・ Microsoft エラー報告
- ・ Microsoft Excel
- ・ com.microsoft.netlib.shipassertprocess
- ・ com.microsoft.Office365ServiceV2
- ・ Microsoft Outlook
- ・ Microsoft PowerPoint
- ・ com.microsoft.RMS-XPCService
- ・ Microsoft Word
- ・ Microsoft OneNote

※ 環境によっては存在しないフォルダもあります



7). ライブラリーフォルダーに戻り、[グループ コンテナ(Group Containers)]フォルダーを開き、次の各フォルダーが存在する場合は「ゴミ箱」に移動します。

- ・ UBF8T346G9.ms
- ・ UBF8T346G9.Office
- ・ UBF8T346G9.OfficeOsfWebHost



8). Office アプリを Dock に配置している場合は、[Control]キーを押しながらアイコン上でクリックし、[オプション] > [ドックから削除]を選択します。



9). Mac を再起動して、アンインストールを完了します。

2. ライセンスの解除

10). Web ブラウザを起動し、Outlook に組織アカウントでサインインします。

<https://outlook.office365.com/>

■ 組織アカウント

学生：学籍番号 + イニシャル(小文字)@edu.setsunan.ac.jp

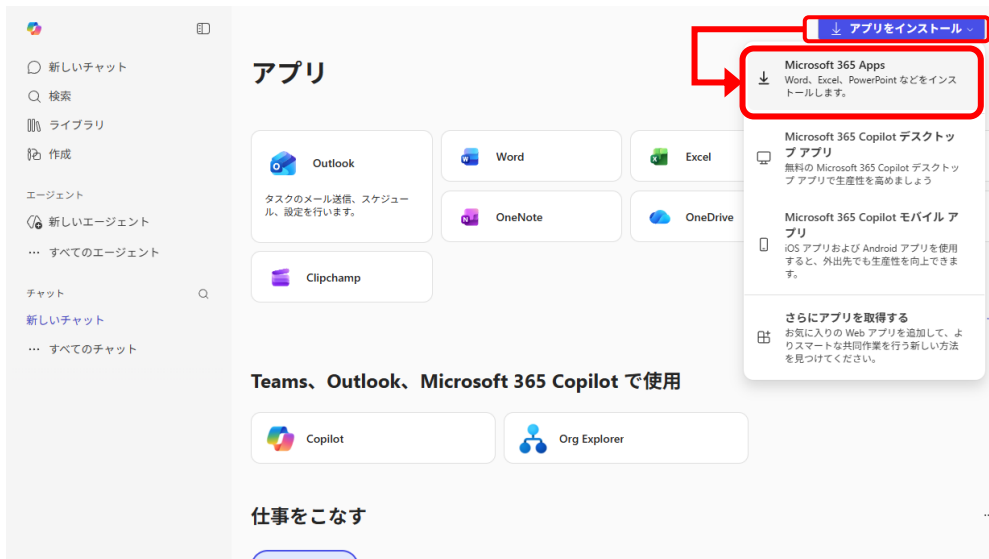
教員：t + 職員番号@(xxx.)setsunan.ac.jp

■ パスワード: 摂大 UNIPA 等と同一のパスワード

11). 左上のナインドット(⋮)をクリックし、「その他のアプリ」を選択します。



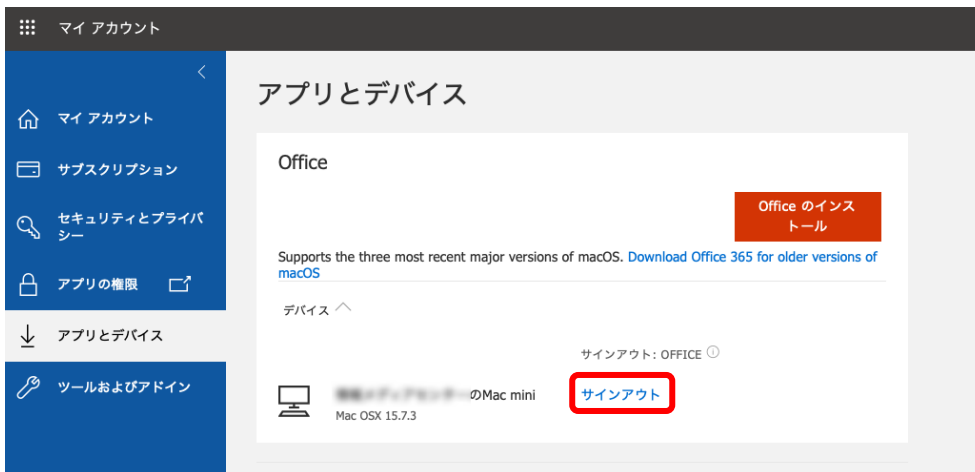
12). アプリのページが表示されたら、右上の **↓ アプリをインストール ↓** をクリックし、表示された項目の「Microsoft 365 Apps」を選択します。



- 13). マイ アカウントのページが表示されたら、「Office アプリとデバイス」にある **アプリとデバイスを表示** をクリックします。

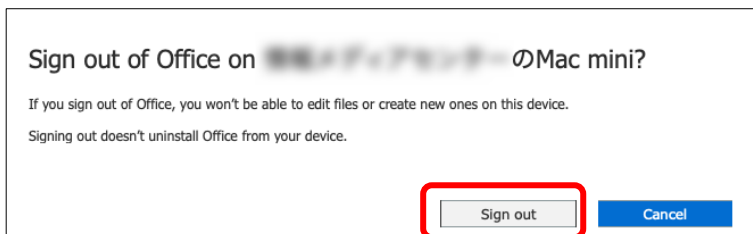


- 14). アカウントに紐づけされたデバイスとアプリ(OFFICE)の一覧が表示されます。ライセンスを解除する端末の「サインアウト」をクリックします。



※ デバイス一覧が表示されないときは「デバイス V」をクリックすると表示されます。

- 15). 確認のウィンドウが表示されるので **Sign Out** をクリックします。



※ ライセンスが解除されるとデバイス一覧にその端末が表示されなくなります。

3. 問い合わせ先

インストールに関するご質問は、Microsoft 社までお願いいたします。

Office のダウンロードや PC へのインストールなど利用開始手順のサポートについて

日本マイクロソフト サポート窓口

<https://aka.ms/online>

以上