



Microsoft 365 Apps for enterprise アンインストールマニュアル (Windows 編)

目次

1. Microsoft 365 Apps for enterprise のアンインストール.....	1
2. ライセンスの解除	3
3. 問い合わせ先	6

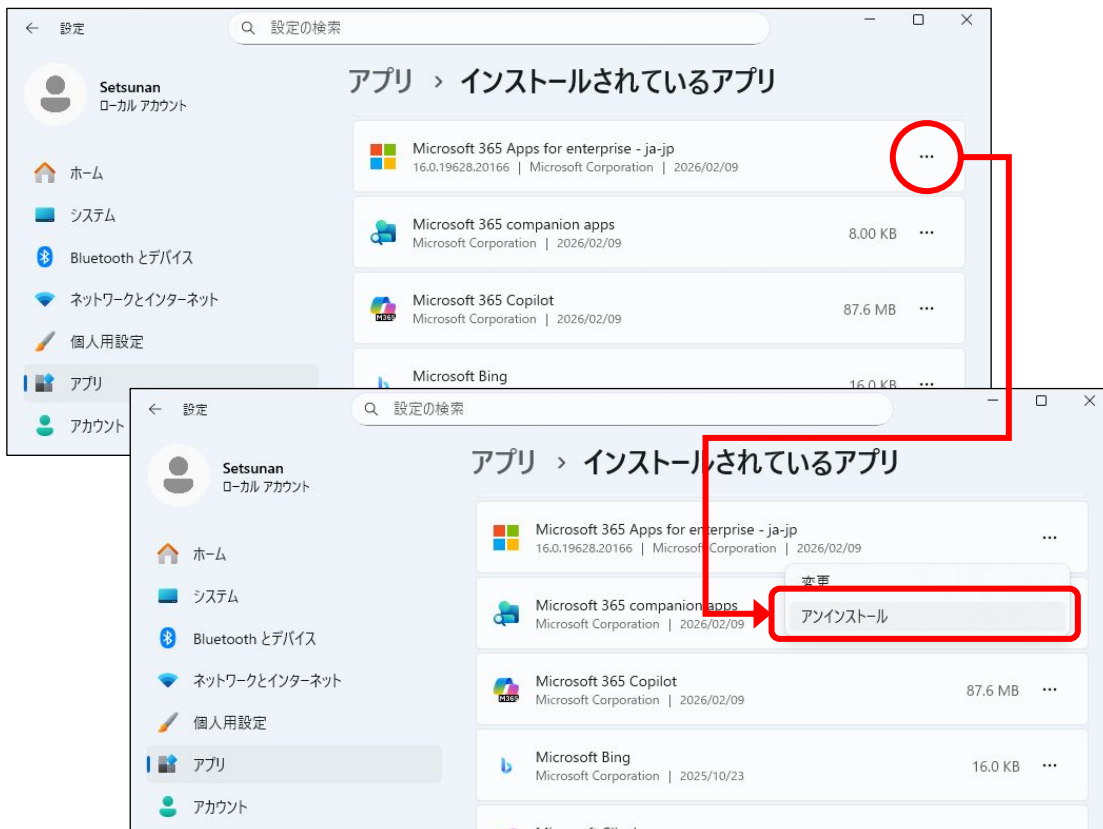
1. Microsoft 365 Apps for enterprise のアンインストール

1). PC の **スタートボタン** () をクリックし、「設定」() を選択します。

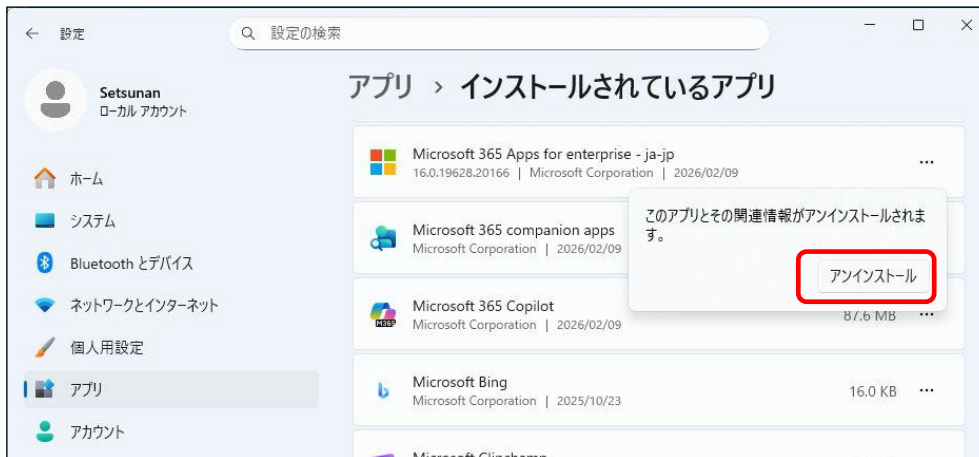
2). 「設定」アプリの「アプリ」を選択し、設定項目から「インストールされているアプリ」を選択します。



3). インストールされているアプリの一覧のなかの「Microsoft 365 Apps for enterprise」の右端にある「…」をクリックし、表示されるメニューの「アンインストール」を選択します。



4). アンインストールの確認ダイアログが表示されるので、改めて **アンインストール** をクリックします。



5). 「ユーザー アカウント制御」のウィンドウが表示されたら **はい** をクリックします。



6). 再度確認のウィンドウが表示される場合は、**アンインストール** をクリックします。



7). 「アンインストールが完了しました」と表示されたら **閉じる** をクリックします。



8). Windows を再起動します。

2. ライセンスの解除

1). Web ブラウザを起動し、Outlook に組織アカウントでサインインします。

<https://outlook.office365.com/>

■ 組織アカウント

学生：学籍番号 + イニシャル(小文字)@edu.setsunan.ac.jp

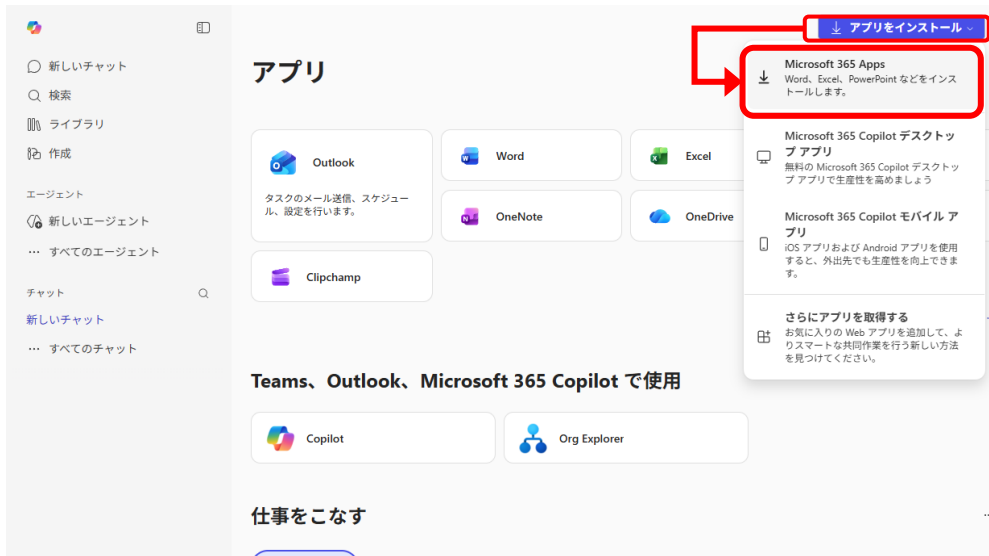
教員：t + 職員番号@(xxx.)setsunan.ac.jp

■ パスワード: 摂大 UNIPA 等と同一のパスワード

2). 左上のナインドット(⋮)をクリックし、「その他のアプリ」を選択します。



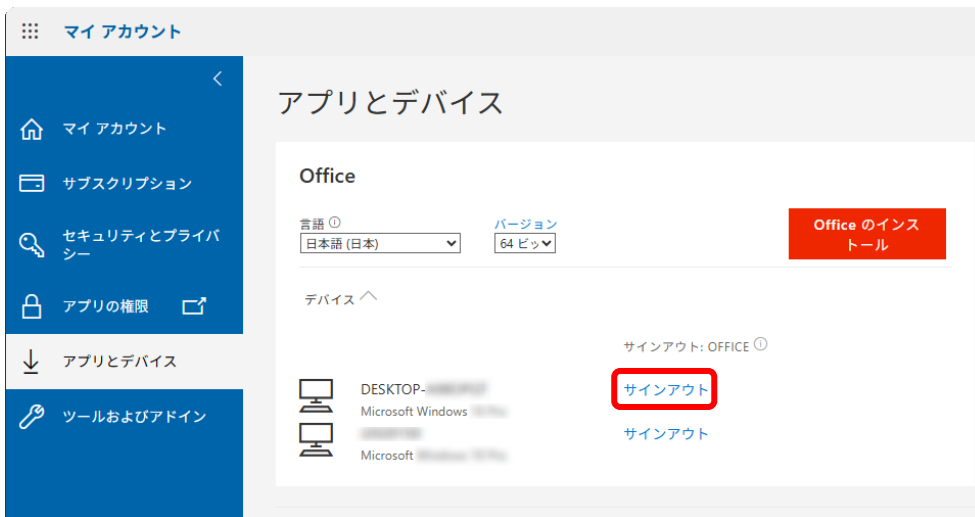
3). アプリのページが表示されたら、右上の **↓ アプリをインストール ↓** をクリックし、表示された項目の「Microsoft 365 Apps」を選択します。



4). マイ アカウントのページが表示されたら、「Office アプリとデバイス」にある「アプリとデバイスを表示」をクリックします。

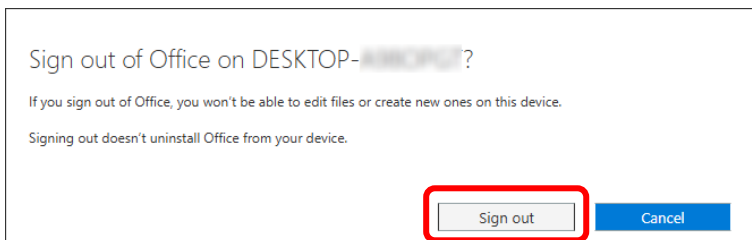


5). アカウントに紐づけされたデバイスとアプリ(OFFICE)の一覧が表示されます。ライセンスを解除する端末の「サインアウト」をクリックします。



※ デバイス一覧が表示されないときは「デバイス V」をクリックすると表示されます。

6). 確認のウィンドウが表示されるので「Sign Out」をクリックします。



※ ライセンスが解除されるとデバイス一覧にその端末が表示されなくなります。

3. 問い合わせ先

インストールに関するご質問は、Microsoft 社までお願いいたします。

Office のダウンロードや PC へのインストールなど利用開始手順のサポートについて

日本マイクロソフト サポート窓口

<https://aka.ms/online>

以上