

あなたの学生生活 応援します☆

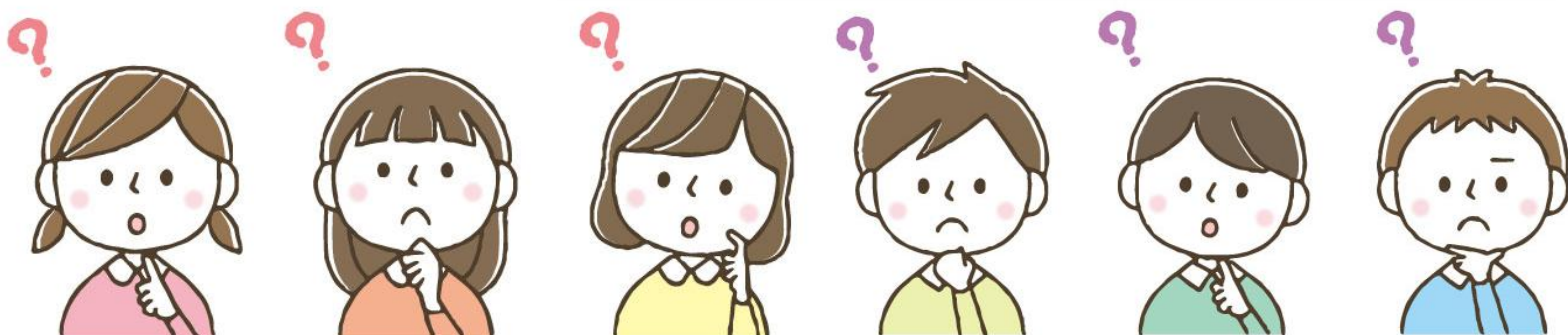
大学生活は高校生活と違い、様々なことを自分で考え、それに応じて行動する機会がとて増えます。大学に入学をしたものの、障がいや疾病により授業等を受けることに関して不安がある場合、あなたがどうすれば安心して過ごせるかを一緒に考えます。

ぜひ相談に来てください。

どんな支援が受けられるの？

大学生活、うまく過ごせるかなあ

高校と同じように、配慮が受けられるかなあ



詳しい内容は摂南大学ホームページを確認するか、下記の窓口にご相談ください。
※サポート内容は相談・面談により決定します。なお、単位修得・卒業を保障するものではありません。

寝屋川キャンパス 学生課

☎ 072-839-9452

✉ SETSUNAN.Gakusei@josho.ac.jp

枚方キャンパス 枚方キャンパス事務室

☎ 072-800-1201

✉ SETSUNAN.Hirakata@josho.ac.jp

