

2023年3月28日

学長室庶務課

「大日駅行の京阪バス乗り場変更」と「直行便の増発」について

標記の件につきまして、以下のとおり変更がありますのでご確認ください。

記

1. バス乗り場の変更について

開始日：2023年4月1日（土）

対象便：大日駅行のうち、南行路線（直行便・菅原神社前経由）の便

変更内容：現在、東門構内（学休期および土曜・休日は摂南大学南行バス停）から発車している大日駅行のバスの乗り場（旧乗り場②）が、3号館前バス停（新乗り場①）に変更となります。

その他：大日駅行のうち、北行路線（太間口・点野団地経由）については、従前どおり正門前の北行バス停③を利用してください。

JR 茨木駅、阪急茨木市行のバスについては、従前どおり正門前の北行バス停③を利用してください。



新乗り場の時刻表については以下のページからご確認ください。

<https://busnavi.keihanbus.jp/pc/static/pdf/7561320230401.pdf>

①新乗り場

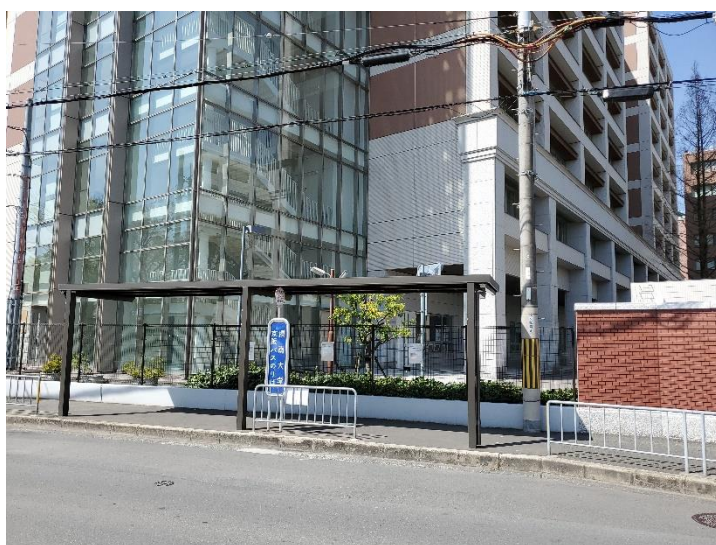


※標柱が2つありますが、赤枠の乗り場をご利用ください。

②旧乗り場



③北行バス停（従前どおり）



2. 直行便の増発について

①基本便（学休期を除く通年の便）

4月1日（土）より、以下のとおり本学と各駅を結ぶ京阪バス（直行便）が増便されます。

- 寝屋川市駅→摂南大学：平日2便 （8：25発、10：38発）
- 大日駅→摂南大学：平日1便 （9：03発）
- 阪急茨木南口→摂南大学：平日2便 （8：30発、9：55発）
- 摂南大学→JR 茨木東口（阪急茨木南口経由）：平日2便 （16：50発、17：10発）

※その他一部の路線便において、発車時刻の変更があります。詳しい時刻については、京阪バスホームページの時刻表をご確認ください。

<https://busnavi.keihanbus.jp/pc/diagram>

②臨時便（4月、5月）

4月および5月は混雑が予想されるため、以下のとおり臨時便を配車します。

期間：4月7日（金）～5月31日（水）※土日祝日および5月2日（火）をのぞく

臨時便（直通バス）

【寝屋川市駅発～摂南大学行】

8：49発、10：07発

【阪急茨木市駅南口発～摂南大学行】

8：50発、9：50発

【摂南大学発～寝屋川市行】

16：40発、18：33発

【摂南大学発～JR 茨木東口行※阪急茨木南口経由】

15：00発、16：45発、18：21発

以上